

Ayuntamiento  de Valladolid

FMD Fundación Municipal
de Deportes



FEDERACIÓN DE ATLETISMO
DE CASTILLA Y LEÓN

JUEGOS ESCOLARES 2017/2018



A
T
L
E
T
I
S
M
O

JUEGOS ESCOLARES CURSO 2017/2018

2017

19 Noviembre	1ª jornada	Campo a Través	Los Viveros
25 Noviembre	2ª jornada	Campo a Través	Aldeamayor de San Martín (Diputación) Zona Polideportivo Municipal.
1 Diciembre (viernes)	1ª jornada	Pista Cubierta	Módulo Cubierto Río Esgueva
16 Diciembre	3ª jornada	Campo a Través	Arroyo de la Encomienda (Diputación) "Parque del Socayo"

2018

20 Enero	4ª jornada	Campo a Través	Pedrajas de San Esteban (Diputación)
28 Enero	2ª jornada	Pista Cubierta	Módulo Cubierto Río Esgueva
25 Febrero	3ª jornada	Pista Cubierta	Módulo Cubierto Río Esgueva
18 Marzo	1ª jornada	Pista Aire Libre	C.D.M. Ciudad de Valladolid
15 Abril	2ª jornada	Pista Aire Libre	C.D.M. Ciudad de Valladolid
27 Abril (viernes)	3ª jornada	Pista Aire Libre	Río Esgueva
6 Mayo	4ª jornada	Pista Aire Libre y Fiesta de Clausura	Río Esgueva

REGLAMENTO GENERAL DE LA COMPETICIÓN

1. CATEGORÍAS Y EDADES:

Pre-benjamín	2011 y 2012
Benjamín	2009 y 2010
Alevín	2007 y 2008
Infantil	2005 y 2006
Cadete	2003 y 2004
Juvenil	2001 y 2002

2. DOCUMENTACIÓN:

Todos los participantes deberán estar en posesión de la **LICENCIA DE JUEGOS ESCOLARES**, que se tramitará en la F.M.D. siguiendo las normas generales de inscripción (www.fmdva.org). Será obligatoria su presentación en todas las competiciones.

3.- INSCRIPCIONES:

Las inscripciones para participar en las **JORNADAS DE COMPETICIÓN** que figuran en este Reglamento, se realizarán a través de **ZONA PRIVADA** de la Web de la Fundación Municipal Deportiva, en el apartado **COMPETICIONES** y dentro de este apartado, en **INSCRIPCIÓN EN COMPETICIONES INDIVIDUALES**. Se comunicarán las instrucciones a todos los Delegados de Centro/Entidad .

Podéis consultar el **Reglamento de la Competición** pinchando en el enlace <http://www.fmdva.org> o en la Unidad de Deporte Escolar.

Las inscripciones serán a título individual, no habiendo límite de participantes por equipo.

El plazo de inscripción finalizará a las 14.00 horas del miércoles anterior a la competición.

4.- DORSALES:

4.1.- A cada participante se le asignará un **ÚNICO DORSAL**, válido para todas las jornadas o competiciones campo a través, o pista.

4.2.- Si un participante perdiera el dorsal, se le entregará otro dorsal, debiendo abonar la cantidad de 1 euro a la Federación de Atletismo de Castilla y León.

4.2.1.-Con anterioridad a la competición, y hasta el viernes anterior, a las 14.00 horas, para la obtención del nuevo dorsal, se deberá enviar un correo a info@fetacyl.org indicando el nombre del atleta para el que se tendrá que hacer el dorsal.

4.2.2.- El día dela competición, el Delegado del equipo recogerá el dorsal, en la secretaría de la competición, donde abonará 1 euro por dorsal.

4.3.- El dorsal ira colocado en el pecho del atleta y sujeto a la camiseta con cuatro imperdibles en cada esquina, de forma que se pueda ver en su totalidad.

4.4.- Está totalmente prohibido la participación con el dorsal asignado a otro atleta. Si un atleta participara con el dorsal de otro atleta, será descalificado.

5.- NORMAS DE COMPETICIÓN:

5.1.- Tanto en la pista cubierta como al aire libre, por motivos de seguridad, los atletas no podrán salir de las zonas de los concursos, hacia el exterior de la pista, para recibir instrucciones.

5.2.- Número de intentos.

5.2.1.- En las pruebas combinadas, el número de intentos será de dos o tres, en función del número de participantes.

5.2.2.- En las pruebas individuales será de dos a cuatro, según número de participantes.

5.3.- En el salto de longitud podrá haber dos tablas de batida.

6.- CLASIFICACIONES:

Se confeccionarán, en cada jornada, una clasificación individual.

En Campo a Través y Pista Aire Libre se efectuará, en cada jornada, una clasificación por equipos, y una clasificación final en el cómputo de todas las jornadas.

CAMPO A TRAVÉS: Clasificarán aquellos equipos que puntúen con, al menos, tres atletas por categoría y jornada.

PISTA AIRE LIBRE: Solo puntuarán los equipos que tengan atletas clasificados que supongan más del 50% de las pruebas individuales en competición, y solamente puntuará el mejor atleta de cada prueba y equipo.

7.- PREMIOS: Medallas a los tres primeros clasificados de cada prueba, a excepción de las jornadas de campo a través conjuntas con Diputación de Valladolid, donde se entregarán medallas a los seis primeros del conjunto.

8.- RECLAMACIONES:

7.1.- Las efectuarán los Delegados o Entrenadores de los centros escolares o clubes deportivos.

7.1.1.- Durante la competición, al Juez Árbitro de la competición.

7.1.2.- Sobre los resultados: Como máximo tres días después de su publicación, dirigiéndose el Delegado de Deportes al Comité de Competición.

CAMPO A TRAVÉS

Se celebrarán **CUATRO JORNADAS DE CAMPO A TRAVÉS**.

CLASIFICACIÓN POR CENTROS ESCOLARES

- Por jornada :

En cada categoría, se establecerá una puntuación por equipos, dando N+1 puntos al primer clasificado, N puntos al segundo... siendo N el número total de atletas clasificados.

- Clasificación final :

Se sumarán las tres mejores puntuaciones de cada Centro Escolar de entre las cuatro jornadas puntuables.

En caso de empate para la clasificación por equipos se tendrán en cuenta los primeros puestos de cada centro, en caso de persistir el empate, los segundos...

LUGARES Y DÍA DE COMPETICIÓN

1ª JORNADA:	LOS VIVEROS	19-11-17	Organiza FMD
2ª JORNADA:	ALDEAMAYOR	25-11-17	Organiza Diputación
3ª JORNADA:	ARROYO DE LA ENCOMIENDA	16-12-17	Organiza Diputación
4ª JORNADA:	PEDRAJAS DE SAN ESTEBAN	20-01-18	Organiza Diputación

DISTANCIAS (Aproximadas)

MUJERES

CATEGORÍA	1ª JORNADA (FMD)	2ª JORNADA (Diputación)	3ª JORNADA (Diputación)	4ª JORNADA (Diputación)
PRE-BENJAMÍN Y BENJAMÍN	600 m.	500 m.	750 m.	1.000 m.
ALEVÍN	1000 m.	1.000 m.	1.250 m.	1.500 m.
INFANTIL	1600 m.	1.500 m.	2.000 m.	2.500 m.
CADETE Y JUVENIL	2000 m.	1.500 m.	2.000 m.	2.500 m.

HOMBRES

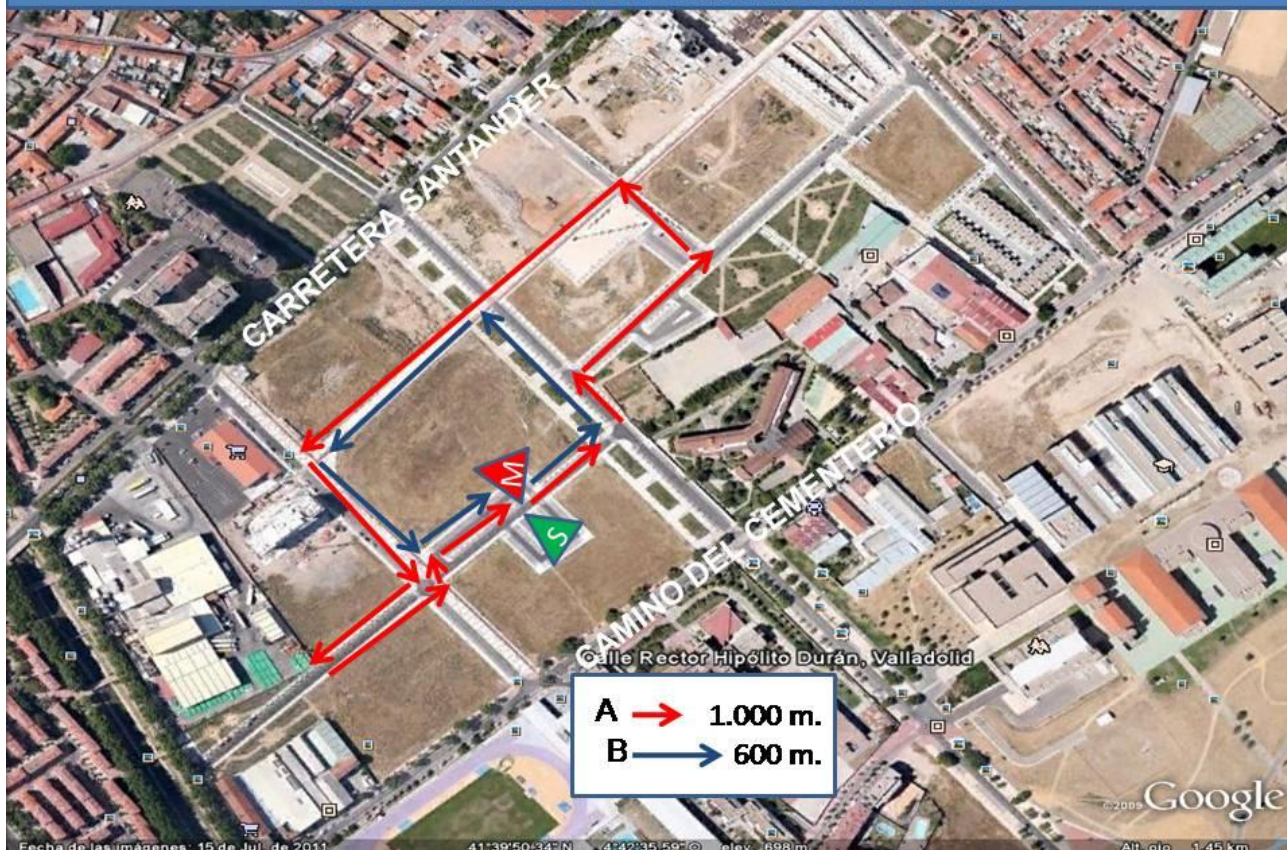
CATEGORÍA	1ª JORNADA (FMD)	2ª JORNADA (Diputación)	3ª JORNADA (Diputación)	4ª JORNADA (Diputación)
PRE-BENJAMÍN Y BENJAMÍN	600 m.	1.000 m.	1.250 m.	1.500 m.
ALEVÍN	1.600 m.	1.500 m.	1.750 m.	2.000 m.
INFANTIL	2.000 m.	2.000 m.	2.500 m.	3.000 m.
CADETE y JUVENIL	3.000 m.	2.000 m.	2.500 m.	3.000 m.

HORARIO

I JORNADA: Circuito Los Viveros. 19 de noviembre de 2017.

HORA	CATEGORÍA		DISTANCIA	RECORRIDO
11.00	Cadete y Juvenil	Hombres	3.000 m.	3A
11.20	Cadete y Juvenil	Mujeres	2.000 m.	2A
11.40	Infantil	Hombres	2.000 m.	2A
11.55	Infantil	Mujeres	1.600 m.	1B+1A
12.10	Pre-benjamín y Benjamín	Hombres	600 m.	1B
12.15	Pre-benjamín y Benjamín	Mujeres	600 m.	1B
12.20	Alevín	Hombres	1.600 m.	1B+1A
12.35	Alevín	Mujeres	1.000 m.	1A

I JORNADA DE CAMPO A TRAVÉS
 CIRCUITO DE LOS VIVEROS
 JUEGOS ESCOLARES AYUNTAMIENTO DE VALLADOLID



II JORNADA: Aldeamayor de San Martín (Polid. Municipal). 25 de noviembre de 2017.
III JORNADA: Arroyo de la Encomienda (Parque del Socayo). 16 de diciembre de 2017.
IV JORNADA: Pedrajas de San Esteban (Zona Ermita Sacedón). 20 de enero de 2018.

11.30	Infantil y Cadete femenino
11.50	Infantil y Cadete masculino
12.15	Alevín femenino
12.30	Alevín masculino
12.45	Benjamín femenino
13.00	Benjamín masculino

PISTA CUBIERTA

MÓDULO CUBIERTO DE RÍO ESGUEVA

REGLAMENTO

- 1.- Podrán participar todos los Equipos que estén inscritos.
- 2.- Cada Equipo podrá presentar un número ilimitado de atletas en las pruebas.
- 3.- En las pruebas combinadas, los atletas deben realizar las tres pruebas, si el atleta no realiza una prueba, no podrá participar en las siguientes.
- 4.- En las pruebas individuales, cada atleta podrá participar, como máximo, por jornada, en una carrera y un concurso.

Pre-benjamín Benjamín			Alevín		
1ª Jornada 1 Diciembre (Combinadas A)	2ª Jornada 28 enero (Combinadas B)	3ª Jornada 25 febrero (Individual)	1ª Jornada 1 Diciembre (Combinada)	2ª Jornada 28 enero (Individual)	3ª Jornada 25 febrero (Individual)
50 m.l.	50 m.v.	50 m.l.	60 m.l.	60 m.v. 500m.l.	60 m.l.
Longitud	Pies Juntos	Longitud	Peso	Altura	Longitud
-Peso (Benj.) -Balón Medicinal (Pre-Benj)	Jabalina Vortex	-Peso (Benj.) -Balón Medicinal (Pre-Benj)	Longitud	-	Peso

Infantil-Cadete-Juvenil		
1ª Jornada 1 Diciembre (Individual)	2ª Jornada 28 enero (P. Combinadas)	3ª Jornada 25 febrero (Individual)
60 m.l.	60 m.	60 m.v.
Longitud	Longitud	Altura
-	Peso	Peso

4.- Normas Técnicas:

Categoría	Vallas					Peso	Jabalina Vortex
	Altura	Nº vallas	Salida a 1ª valla	Entre vallas	Última valla a meta		
Pre-benjamín	0,30 cm.	6	10	6	10	(Balón medicinal 1 kg.)	32 cm
Benjamín	0,30 cm.	6	10	6	10	1 kg.	32 cm
Alevín	0,60 cm.	6	11	7	14	2 kg.	
Infantil Hombres	0,84 cm.	5	12,30	8,20	14,90	3 kg.	
Infantil Mujeres	0,762 cm	5	12,30	8,20	14,90	3 kg.	
Cadete Hombres	0,91 cm	5	13	8,50	13	4 kg	
Juvenil Hombres	0,91 cm	5	13,72	9,14	9,72	5 kg	
Cadete Mujeres	0,762 cm	5	13	8,50	13	3 kg.	
Juvenil Mujeres	0,762 cm	5	13	8,50	13	3 kg.	

HORARIO 1ª JORNADA: 1 de Diciembre. Módulo Cubierto de Río Esgueva.

COMBINADAS A (Pre-benj, Benj., Alev.), INDIVIDUAL (Inf., Cdte., Juv.).

Hora Prueba	Prueba	Categoría		
18.30	60 m.l.	Alevín	Hombres y Mujeres	P. Combinadas
18.30	Longitud	Infantil, Cadete, Juvenil	Hombres	
18.30	Longitud	Infantil, Cadete, Juvenil	Mujeres	
18.45	50 m.l.	Benjamín	Hombres y Mujeres	P. Combinadas
19.00	50 m.l.	Prebenjamín	Hombres y Mujeres	P. Combinadas
19.15	Peso	Alevín	Hombres	P. Combinadas
19.15	Peso	Alevín	Mujeres	P. Combinadas
19.15	Longitud	Benjamín	Hombres	P. Combinadas
19.15	Longitud	Benjamín	Mujeres	P. Combinadas
19.15	Longitud	Prebenjamín	Hombres y Mujeres	P. Combinadas
20.00	60 m.l.	Infantil	Hombres y Mujeres	
20.00	Peso	Benjamín	Hombres y Mujeres	P. Combinadas
20.00	Balón Medicinal	Prebenjamín	Hombres y Mujeres	P. Combinadas
20.00	Longitud	Alevín	Hombres	P. Combinadas
20.00	Longitud	Alevín	Mujeres	P. Combinadas
20.10	60 m.l.	Cadete	Hombres y Mujeres	
20.20	60 m.l.	Juvenil	Hombres y Mujeres	

HORARIO 2ª JORNADA: 28 de Enero. Módulo Cubierto de Río Esgueva.

COMBINADAS (Pre-benj. (B)-Benj. (B)-Inf.-Cdt.-Juv) E INDIVIDUAL (Alevín).

Hora Prueba	Prueba	Categoría		
11.00	60 m.l.	Infantil	Hombres y Mujeres	P. Combinadas
11.00	Altura	Alevín	Hombres y Mujeres	
11.10	60 m.l.	Cadete	Hombres y Mujeres	P. Combinadas
11.20	60 m.l.	Juvenil	Hombres y Mujeres	P. Combinadas
11.30	60 m.v.	Alevín	Hombres y Mujeres	
11.40	50 m.v.	Benjamín	Hombres y Mujeres	
11.45	Longitud	Infantil	Hombres y Mujeres	P. Combinadas
11.45	Peso	Cadete-Juvenil	Hombres y Mujeres	P. Combinadas
11.50	50 m.v.	Pre-benjamín	Hombres y Mujeres	
12.00	500 m.l.	Alevín	Hombres y Mujeres	
12.05	Pies Juntos	Pre-benjamín- Benjamín	Hombres y Mujeres	
12.30	Longitud	Cadete-Juvenil	Hombres y Mujeres	P. Combinadas
12.30	Peso	Infantil	Hombres y Mujeres	P. Combinadas
12.30	Jabalina Vortex	Pre-benjamín- Benjamín	Hombres y Mujeres	

HORARIO 3ª JORNADA: 25 de Febrero. Módulo Cubierto de Río Esgueva.

INDIVIDUAL.

Acceso a pista	Hora Prueba	Prueba	Categoría	
10.45	11.00	60 m.v.	Infantil	Hombres y Mujeres
10.30	11.00	Longitud	Alevín	Hombres y Mujeres
10.30	11.00	Peso	Benjamín	Hombres y Mujeres
10.30	11.00	Balón Medicinal	Pre-benjamín	Hombres y Mujeres
10.55	11.10	60 m.v.	Cadete	Hombres y Mujeres
11.05	11.20	60 m.v.	Juvenil	Hombres y Mujeres
11.00	11.30	Peso	Alevín	Hombres y Mujeres
11.00	11.30	Longitud	Pre-benjamin-Benjamín	Hombres y Mujeres
11.00	11.30	Altura	Infantil-Cadete-Juvenil	Hombres y Mujeres
11.50	12.00	60 m.l.	Alevín	Hombres y Mujeres
12.20	12.30	50 m.l.	Benjamín	Hombres y Mujeres
12.00	12.30	Peso	Infantil-Cadete-Juvenil	Hombres y Mujeres
12.35	12.45	50 m.l.	Pre-benjamín	Hombres y Mujeres

PISTA AIRE LIBRE

REGLAMENTO

- 1.- Podrán participar todos los Equipos que estén inscritos.
- 2.- Cada Equipo podrá presentar un número ilimitado de atletas en las pruebas.
- 3.- Cada atleta podrá participar en 1 carrera, 1 concurso y el Relevé.
- 4.- **Clasificación:** En cada categoría, se establecerá una puntuación por equipos, dando N+1 puntos al primer clasificado de cada prueba, N puntos al segundo... siendo N el número total de atletas clasificados.

Solo optan a la puntuación los clasificados inscritos como Centro Escolar.

Clasificación final:

Se sumarán las dos mejores puntuaciones de cada Centro Escolar de entre las tres jornadas puntuables

- 5.- Normas Técnicas:

Categoría	Vallas					Peso	Disco	Jabalina
	Altura	Nº vallas	Salida a 1ª valla	Entre vallas	Última valla a meta			
Pre-benjamín	0,30 cm.	6	10	6	10	-.	-	Pelota 250 g.
Benjamín	0,30 cm.	6	10	6	10	1 kg.		Pelota 400 g.
Alevín	0,60 m.	6	11	7	14	2 kg.	-	-
Infantil Hombres	0,84 cm	8	12,30	8,20	10,30	3 kg	800 gr.	500 gr.
Infantil Mujeres	0,762 cm	8	12,30	8,20	10,30	3 kg	800 gr.	400 gr.
Cadete Hombres	0,91 cm	10	13,00	8,50	10,50	4 kg	1kg.	600 gr.
Juvenil Hombres	0,91 cm	10	13,72	9,14	14,02	5 kg	1,5kg.	700 gr.
Cadete Mujeres	0,762 cm	10	13,00	8,50	10,50	3 kg	800 gr.	500 gr.
Juvenil Mujeres	0,762 cm	10	13,00	8,50	10,50	3 kg	1kg.	500 gr.

1ª JORNADA

PRUEBAS COMBINADAS: 18 de marzo. C.D.M. Ciudad de Valladolid (carretera de Renedo)

Pre-benjamín y Benjamín: Triatlón

- Longitud
- 50 m.l.
- Pelota

Alevín: Triatlón

- Peso
- 60 m.l.
- Longitud

Infantil: Triatlón

- 80 m.l.
- Longitud
- Jabalina

Cadete y Juvenil: Triatlón

- 100 m.l.
- Longitud
- Jabalina

HORARIO:(**)

11.00	Longitud	Triatlón Pre-benjamín-Benjamín Hombres y Mujeres
11.00	Peso	Triatlón Alevín Hombres y Mujeres
11.00	100 m.l.	Triatlón Cadete Hombres y Mujeres
11.10	100 m.l.	Triatlón Juvenil Hombres y Mujeres
11.30	80 m.l.	Triatlón Infantil Hombres
11.30	80 m.l.	Tetratlón Infantil Mujeres
11.35	Longitud	Triatlón Cadete-Juvenil Hombres y Mujeres
11.40	50 m.l.	Triatlón Pre-benjamín Hombres Triatlón Pre-benjamín Mujeres Triatlón Benjamín Hombres Triatlón Benjamín Mujeres
11.50	Longitud	Tetratlón Infantil Hombres y Mujeres

12.00	60 m.l.	Triatlón Alevín Hombres Triatlón Alevín Mujeres
12.00	Pelota	Triatlón Pre-benjamín-Benjamín Hombres y Mujeres
12.15	Longitud	Triatlón Alevín Hombres y Mujeres
12.20	Jabalina	Triatlón Cadete-Juvenil Hombres y Mujeres
12.20	Jabalina	Triatlón Infantil

**** Excepto la primera prueba de la combinada, el resto del horario es orientativo.**

(1) Al ser pruebas combinadas, el horario y el orden de las pruebas estará en función del número de participantes y de la disponibilidad de los fosos de longitud y peso.

2ª, 3ª Y 4ª JORNADA

2ª JORNADA: 15 abril. C.D.M. Ciudad de Valladolid.

3ª JORNADA: 27 abril. C.P.T.D. de Río Esgueva.

4ª JORNADA: 6 mayo. C.P.T.D. de Río Esgueva.

	Pre-benjamín Benjamín			Alevín		
	2ª Jornada	3ª Jornada	4ª Jornada	2ª Jornada	3ª Jornada	4ª Jornada
CARRERAS	50 m.v.	50 m.l.	200 m.l. (Pre-Ben) 500 m.l.	60 m. 1000 m.	500 m.l.	60 m.v.
SALTOS	Longitud	-Triple parado (Benjamín) -Pies Juntos (Pre-benj)	Longitud	Longitud	Altura	Longitud
LANZAMIENTOS	-Peso (Benjamín)- Pelota (Pre-benj)	Pelota	-	Peso	Jabalina Vortex	Disco
RELEVOS	-	-	4x50	-	-	4x60

	Infantil			Cadete y Juvenil		
	2ª Jornada	3ª Jornada	4ª Jornada	2ª Jornada	3ª Jornada	4ª Jornada
CARRERAS	80 m.v. 500 m.	80 m. 1000 m.	150	100/110 m.v. 600 m.	100 m.l. 1000 m.l.	300 m.v. 300 m.l.
SALTOS	Longitud	Altura	Pértiga	Longitud	Altura	Triple
LANZAMIENTOS	Jabalina	Peso	Disco	Jabalina	Disco	Peso
RELEVOS	-	-	4x80	-	-	4x100

HORARIO 2ª JORNADA: 15 abril. C.D.M. Ciudad de Valladolid.

Acceso Pista	Hora Prueba	Prueba	Categoría	
10.45	11.00	110 m.v.	Juvenil	Hombres
10.30	11.00	Longitud	Pre-benjamín y Benjamín	Hombres
10.30	11.00	Longitud	Pre-benjamín y Benjamín	Mujeres
10.30	11.00	Peso	Alevín	Hombres y Mujeres
10.30	11.00	Pelota	Pre-benjamín	Hombres
10.30	11.00	Pelota	Pre-benjamín	Mujeres
10.50	11.05	100 m.v.	Cadete	Hombres
11.05	11.20	100 m.v.	Cadete y Juvenil	Mujeres
11.15	11.30	80 m.v.	Infantil	Mujeres
11.20	11.40	80 m.v.	Infantil	Hombres
11.15	11.45	Jabalina	Cadete y Juvenil	Hombres
11.15	11.45	Jabalina	Cadete y Juvenil	Mujeres
11.15	11.45	Longitud	Infantil	Hombres
11.15	11.45	Longitud	Infantil	Mujeres
11.40	11.50	600 m.l.	Cadete y Juvenil	Hombres
11.45	11.55	600 m.l.	Cadete y Juvenil	Mujeres
11.45	12.00	50 m.v.	Pre-benjamín-Benjamín	Hombres
12.00	12.10	60 m.l.	Alevín	Hombres
12.10	12.20	60 m.l.	Alevín	Mujeres
12.20	12.30	500 m.l.	Infantil	Hombres
12.00	12.30	Longitud	Alevín	Hombres
12.00	12.30	Longitud	Alevín	Mujeres
12.00	12.30	Jabalina	Infantil	Mujeres
12.00	12.30	Jabalina	Infantil	Hombres
12.00	12.30	Peso	Benjamín	Hombres
12.00	12.30	Peso	Benjamín	Mujeres
12.25	12.35	500 m.l.	Infantil	Mujeres
12.30	12.40	1000 m.l.	Alevín	Hombres

12.35	12.45	1000 m.l.	Alevín	Mujeres
12.15	12.45	Longitud	Cadete y Juvenil	Hombres
12.15	12.45	Longitud	Cadete y Juvenil	Mujeres

HORARIO 3ª JORNADA: 27 abril. C.P.T.D. Río Esgueva.

Acceso Pista	Hora Prueba	Prueba	Categoría	
10.50	11.00	100 m.l.	Cadete y Juvenil	Hombres
10.30	11.00	Pies Juntos	Pre-benjamín	Hombres y Mujeres
10.30	11.00	Triple Parado	Benjamín	Hombres y Mujeres
10.30	11.00	Jabalina Vortex	Alevín	Hombres y Mujeres
10.30	11.00	Altura	Alevín	Hombres y Mujeres
10.30	11.00	Disco	Cadete-Juvenil	Hombres y Mujeres
10.55	11.05	100 m.l.	Cadete y Juvenil	Mujeres
11.00	11.10	80 m.l.	Infantil	Hombres
11.10	11.20	80 m.l.	Infantil	Mujeres
11.20	11.30	1000 m.l.	Infantil	Hombres
11.30	11.40	1000 m.l.	Infantil	Mujeres
11.15	11.45	Altura	Infantil	Hombres y Mujeres
11.15	11.45	Altura	Cadete y Juvenil	Hombres y Mujeres
11.40	11.50	1000 m.l.	Cadete y Juvenil	Hombres
11.45	11.55	1000 m.l.	Cadete y Juvenil	Mujeres
11.50	12.00	50 m.l.	Pre-benjamín	Hombres
11.55	12.05	50 m.l.	Pre-benjamín	Mujeres
12.00	12.10	50 m.l.	Benjamín	Hombres
12.10	12.20	50 m.l.	Benjamín	Mujeres
12.20	12.30	500 m.l.	Alevín	Hombres
12.00	12.30	Peso	Infantil	Hombres
12.00	12.30	Peso	Infantil	Mujeres
12.00	12.30	Pelota	Pre-benjamín y Benjamín	Hombres y Mujeres
12.25	12.35	500 m.l.	Alevín	Mujeres

HORARIO 4ª JORNADA: 6 mayo. C.P.T.D. Río Esgueva.

Acceso Pista	Hora Prueba	Prueba	Categoría	
	10.00-11.00	Jornada Lúdica		
10.45	11.00	300 m.v.	Cadete-Juvenil	Hombres y Mujeres
10.30	11.00	Pértiga	Infantil	Hombres y Mujeres
10.30	11.00	Triple	Cadete-Juvenil	Hombres y Mujeres
10.30	11.00	Peso	Cadete-Juvenil	Hombres y Mujeres
10.30	11.00	Disco	Alevín-Infantil	Hombres y Mujeres
11.00	11.10	300 m.l.	Cadete-Juvenil	Hombres y Mujeres
11.10	11.20	200 m.l.	Pre-benjamín	Hombres y Mujeres
11.15	11.25	150 m.l.	Infantil	Hombres
11.00	11.30	Longitud	Pre-benjamín-Benjamín	Hombres y Mujeres

11.00	11.30	Longitud	Alevín	Hombres y Mujeres
11.25	11.35	150 m.l.	Infantil	Mujeres
11.40	11.50	500 m.l.	Benjamín	Hombres
11.45	11.55	500 m.l.	Benjamín	Mujeres
11.45	12.00	60 m.v.	Alevín	Hombres y Mujeres
12.00	12.10	Relevos 4x50	Prebenjamín-Benjamín	Hombres y Mujeres
12.10	12.20	Relevos 4x60	Alevín	Hombres y Mujeres
12.20	12.30	Relevos 4x80	Infantil	Hombres y Mujeres
12.30	12.40	Relevos 4x100	Cadete-Juvenil	Hombres y Mujeres
	12.45-14.00	Fiesta de Clausura		